



Sammanfattning av Besökarstudie Nordbygg 2010

Bakgrund/syfte till besökarstudien

Den 23 - 26 mars arrangerades Nordbygg 2010. Under mässan genomförde Nordiska Undersökningsgruppen, på uppdrag av Stockholmsmässan, en besökarstudie.

Syftet är att kontinuerligt följa upp och bevaka publiksammansättning, samt mässpublikens attityd till mässan.

Syftet är vidare att få fram underlag för produktutveckling, reklam och mediaval, samt säljargument både gentemot besökare och utställare.

Metod

Totalt intervjuades 619 besökare. Intervjuerna fördelades över mässans fyra dagar. Materialet är sedan viktat så att antal intervjuer ska stämma överens med antal besökare per dag.

Intervjuperson

De som intervjuades var besökare (ej utställare och press) och dessa valdes ut slumpmässigt.

Utländska besökare

som inte talade svenska, norska eller danska intervjuades ej, men tillfrågades om varifrån de kom.

Resultat

Här finns en sammanfattning av de viktigaste resultaten redovisade.

Fakta om mässan

Mässan hade totalt 59 322 dagsbesök.

Besökarbeskrivning

1. Verksamhetsområde

Beställare	4 %
Projektering	12 %
Produktion	37 %
Förvaltning/Drift/ Underhåll	14 %
Handel	10 %
Annat	20 %

2. Verksamhetsort

Stockholm	29 %
Övriga Sverige	65 %
Skandinavien	4 %
Baltiska länder inkl Ryssland	1 %
Övriga Europa	1 %

Mässbesöket

1. Vilka hallar besöktes?

Motsvarande resultat från 2008 inom parentes

Hall A /VVS, Fastighetsautomation, Ventilation, Kyla	85 %	(63%)
Hall B (Byggmaskiner, Verktyg, Personlig utrustning)	79 %	(65%)
Hall C (Bygg)	86 %	(83%)
Victoriahallen (Materialverkstan)	56 %	(39%)

2. Var det ett självklart beslut att besöka årets Nordbygg?

Ja	82 %
Nej	10 %
Vet ej/Ej svar	8 %

Betyg på mässan

1. Det totala intrycket (skala 1 – 5). Svarsfrekvens anges i procent

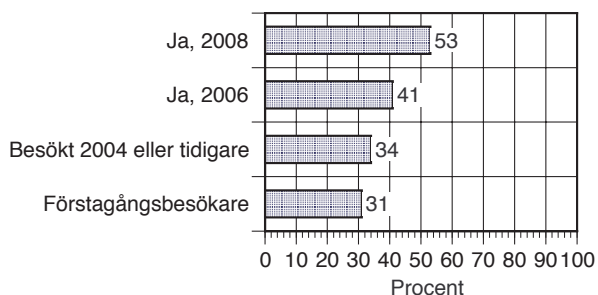
Det totala intrycket av mässan	4	94 %
Utställarkvaliteten	4,1	94 %
Utställarantalet	4,1	91 %
Utställarnas agerande generellt på mässan	4	93 %
Atmosfären på mässan	4,1	95 %
Mässans upplägg	4	93 %

2. Har mässan blivit mer eller mindre intressant att besöka under de senaste åren?

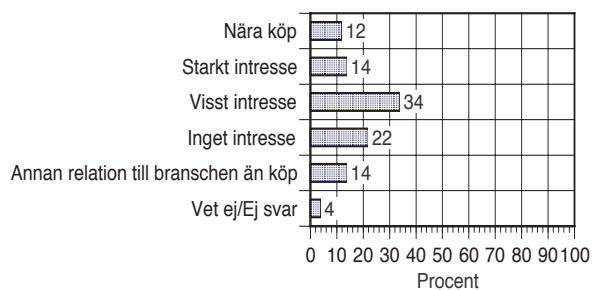
Motsvarande resultat från 2008 inom parentes

Mer intressant	39 %	(17 %)
Inga större skillnader	42 %	(51 %)
Mindre intressant	3 %	(5 %)
Vet ej/Ej svar	16 %	(27 %)

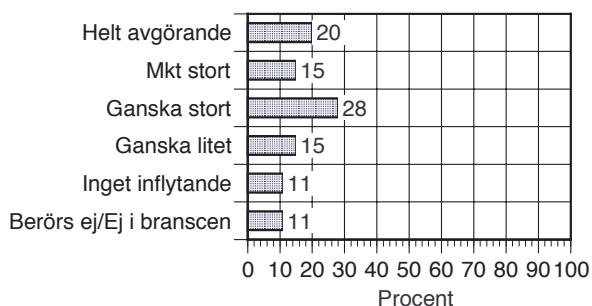
3. Tidigare besök på mässan



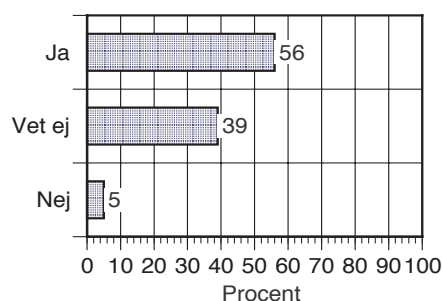
6. Köpintresset hos besökarens företag



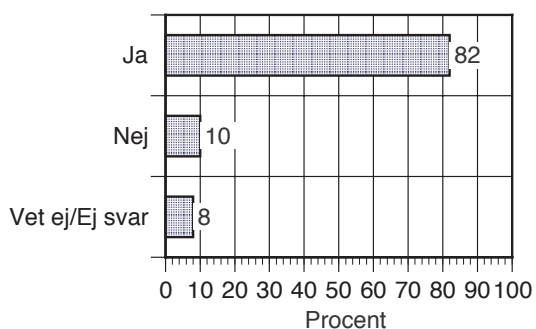
4. Köpinflytande



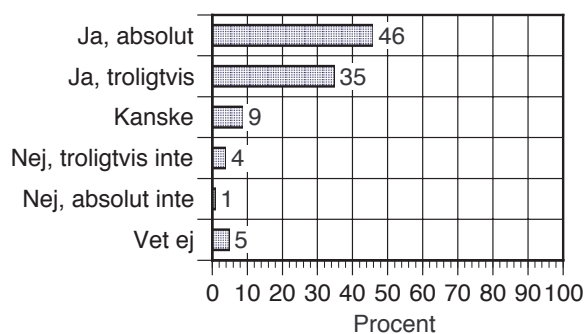
7. Viktigaste mötesplatsen?



5. Självklart beslut att besöka mässan



8. Återbesöksintresset



Välkommen till Nordbygg 2012

Stockholmsmässan, S-125 80 Stockholm, Sweden

tel: +46(0)8-749 41 00, fax: +46(0)8-99 20 44

website. www.stofair.se

Beskrivning av Nordbygg

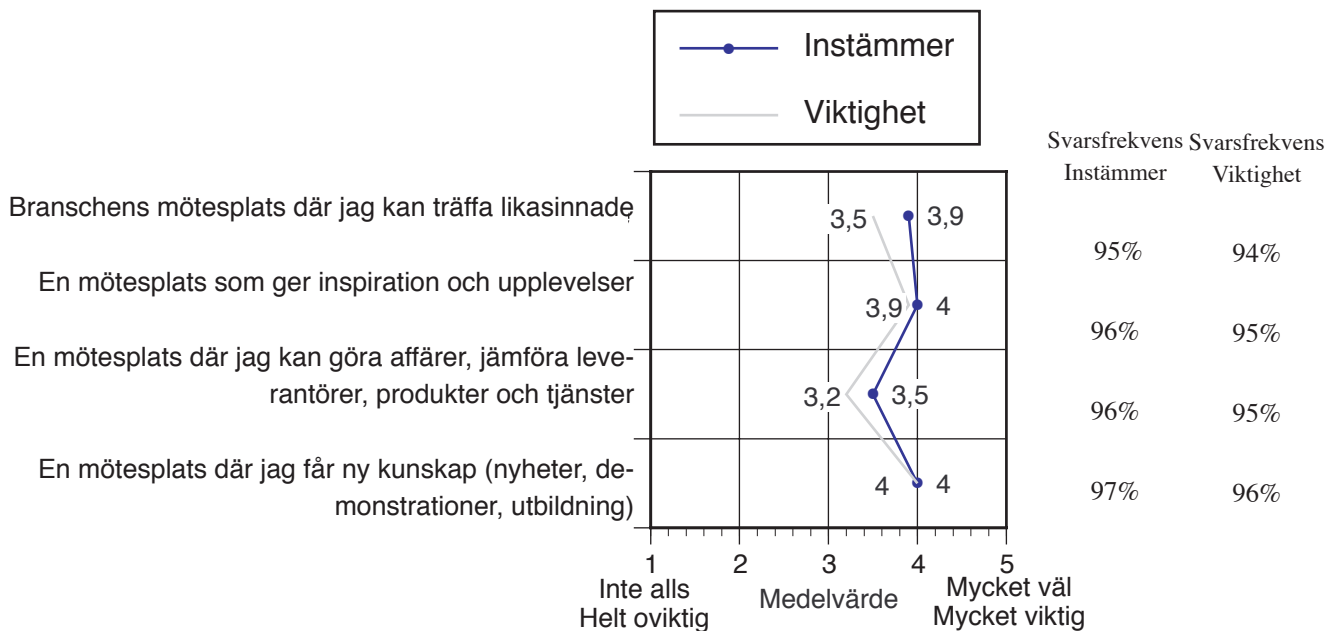


Fig 6.4 "Hur väl stämmer följande beskrivningar överens med din bild av Nordbygg och vad är viktigast att du får ut av ditt besök?" (Frg 9)